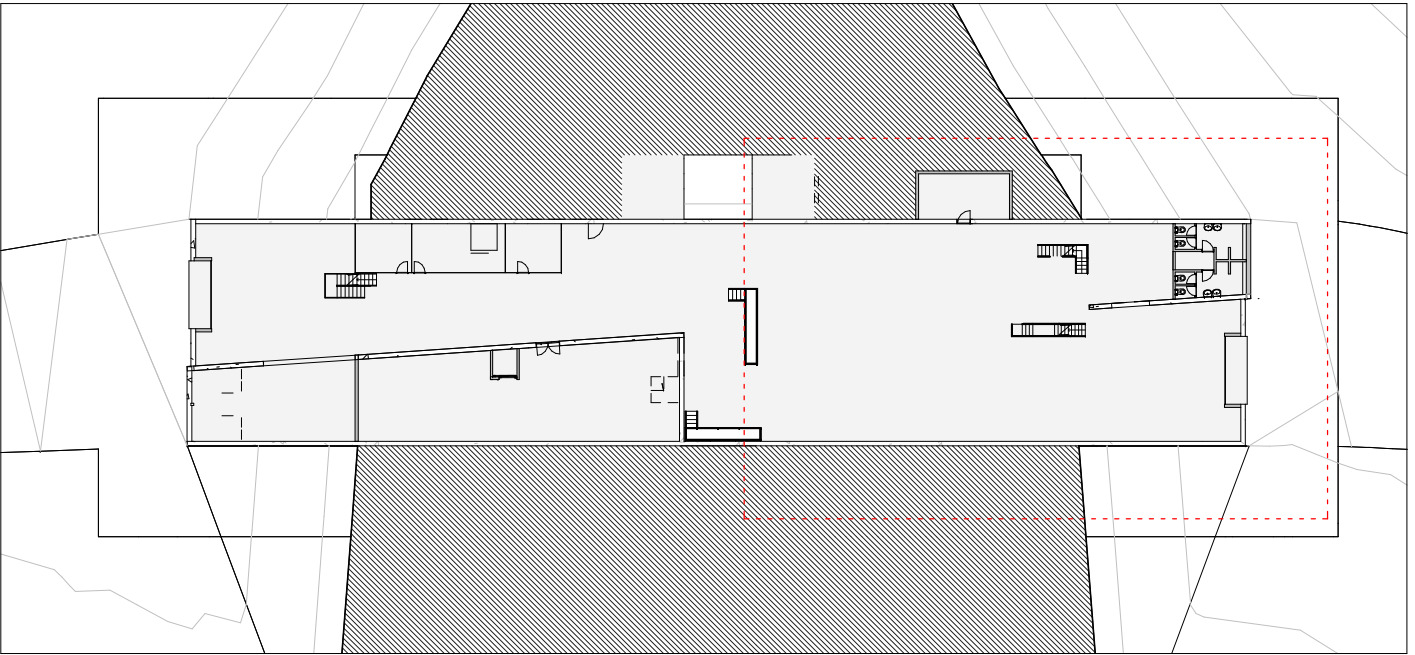


Planta parcial do Piso -1
1 : 50



Planta de localização da planta parcial do Piso -1
1 : 500

LEGENDA DO LAYOUT DAS MÁQUINAS:

- A - TREMONHA DE RECEPÇÃO

B - MESA VIBRATÓRIA TVD

C - MESA DE ESCOLHA DE TELA NC 3000

D - TAPETE ELEVATÓRIO NE 250 - 2500

E - DESENGAÇADOR / ESMAGADOR ENOVETA TOP 8

F - BOMBA PERISTÁLTICA PEV - 280

G - BOMBA DE MASSA ENOVONETA mod. Mohno 608

H - PRENSA PNEUMÁTICA PPC 45

J - LAVADORA DE PRESSÃO TX 300 - 180 F14 ST

K e L - (CHILLER) EQUIPAMENTO DE REFRIGERAÇÃO TB 251
- M - PERMUTADOR TUBULAR 4T-3m 40/60

N - FILTRO TANGENCIAL FUTURE 2

O - ROTULADORA

P - MONOBLOCO DE ENGARRAFAMENTO FECHADO E AUTOMÁTICO, SEM INTERVENÇÃO NEM CONTACTO DO OPERADOR

Q - COMPRESSOR 300 - COM SECADOR

R - LAVADORA DE PRESSÃO RAINBOW 200K15STI

S - BOMBA TRASFEGA MOD T 60 IV

T - BOMBA TRASFEGA MOD T 40 IV

U - ENCHEDORA BAG IN BOX MOD PRO

LEGENDA DE MATERIAIS		SIMBOLOGIA:	
<div><div>0.00</div><div>Pv_00</div><div>Pr_00</div><div>Tc_00</div></div>	<div>Código de compartimento</div> <div>Acabamento de pavimento</div> <div>Acabamento de parede</div> <div>Acabamento de tecto</div>	<div>Ve 0_00</div> <div>VI 0_00</div> <div>A 0_00</div> <div>E0</div> <div>C0</div>	<div>Código de Vão exterior</div> <div>Código de Vão interior</div> <div>Código de Armário</div> <div>Código de Escada</div> <div>Código de Clarabóia</div>
Pavimentos (Pv) :			
01 - Endurecedor de superfície Ref.º Sibquartz sobre laje de betão, afagado com máquina de lâminas circulares (helicóptero), incluindo selante Ref.º SEBTOPSEALER da "Sibland"		<div>R 00</div> Elemento resistente ao fogo com capacidade de suporte de cargas, sem função de compartimentação, em minutos	
02 - Camada de enchimento em betão leve com argila expandida e argamassa de regularização Ref.º SIBDEKODUR atagada com máquina de lâminas circulares (helicóptero), incluindo selante Ref.º SEBTOPSEALER da "Sibland"		<div>E 00</div> Elemento estanque a chamas e gases quentes, sem função de capacidade de carga, em minutos	
03 - Camada de enchimento em betão leve com argila expandida - apropriada para tráfego automóvel - e argamassa de regularização Ref.º SIBDEKODUR atagada com máquina de lâminas circulares (helicóptero), incluindo selante Ref.º SEBTOPSEALER da "Sibland"		<div>Ei 00</div> Elemento estanque a chamas e gases quentes e com isolamento térmico, sem função de capacidade de carga, em minutos	
Paredes (Pr) :		<div>0.35</div> Distância ao eixo de torneiras e peças sanitárias	
01 - Betão à vista executado com cofragem lisa		<div>0.35</div> Equidistância ao eixo	
02 - Microcimento à cor natural aplicado sobre isolamento térmico de aglomerado de cortiça expandida		<div>0.35</div> Cota no pronto	
03 - Painéis isolérmicos de tipo industrial (previsto no projecto de AVAC)		<div>(0.00)</div> Cota de camada de forma	
Tectos (Tc) :		<div>(00.00)</div> Cota de pavimento	
01 - Betão à vista executado com cofragem lisa			
02 - Microcimento à cor natural aplicado sobre isolamento térmico de aglomerado de cortiça expandida			
03 - Painéis isolérmicos de tipo industrial (previsto no projecto de AVAC)			