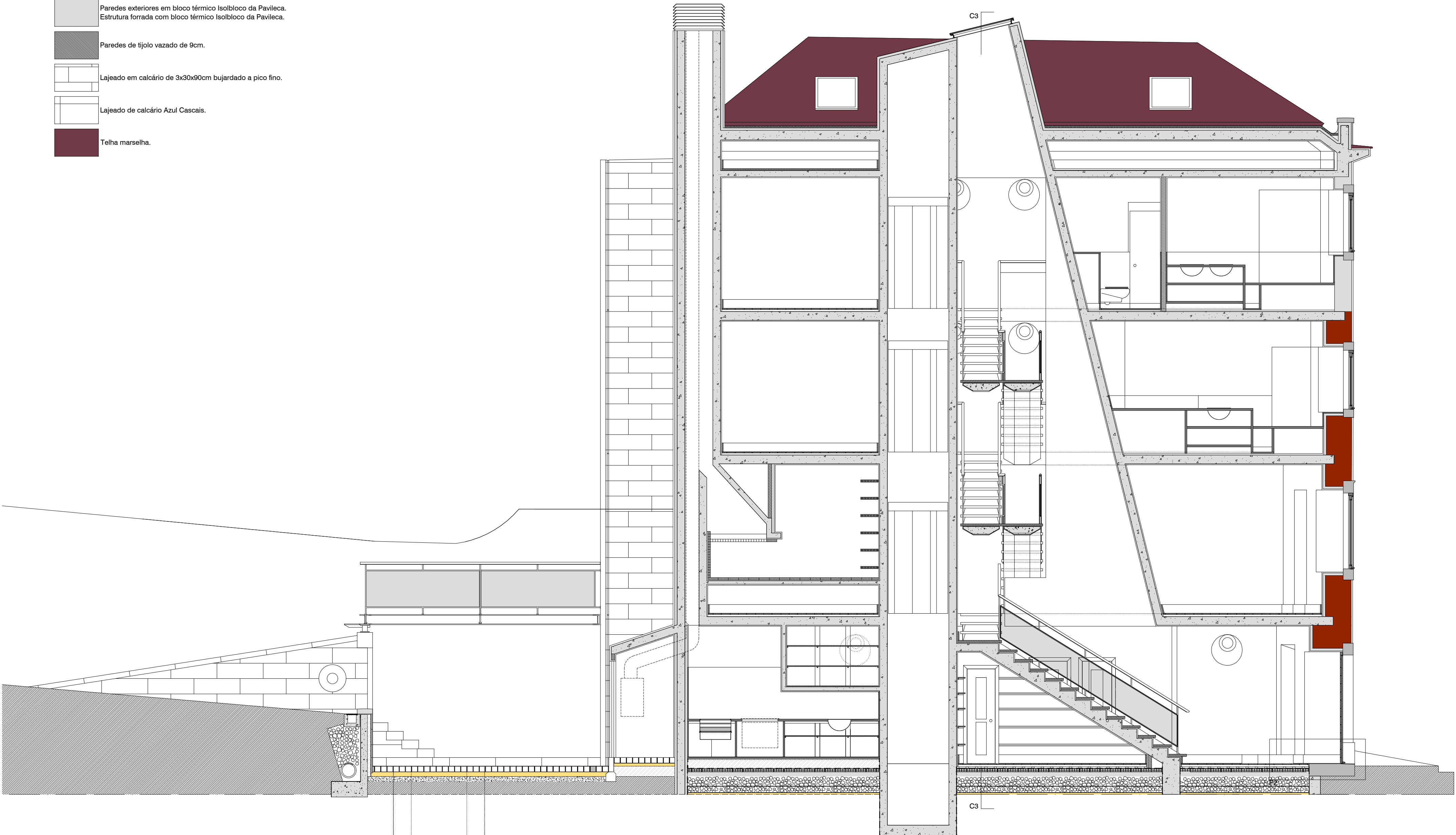


LEGENDA DE MATERIAIS:

- Paredes existentes a manter, recuperar ou reconstruir.
- Betão.
- Paredes exteriores em bloco térmico Isolbloco da Pavileca. Estrutura forrada com bloco térmico Isolbloco da Pavileca.
- Paredes de tijolo vazado de 9cm.
- Lajeado em calcário de 3x30x90cm bujardado a pico fino.
- Lajeado de calcário Azul Cascais.
- Telha marselha.



Corte C1

Escala 1/50

Este desenho é propriedade dos autores, não podendo ser reproduzido nem copiado sem autorização expressa.