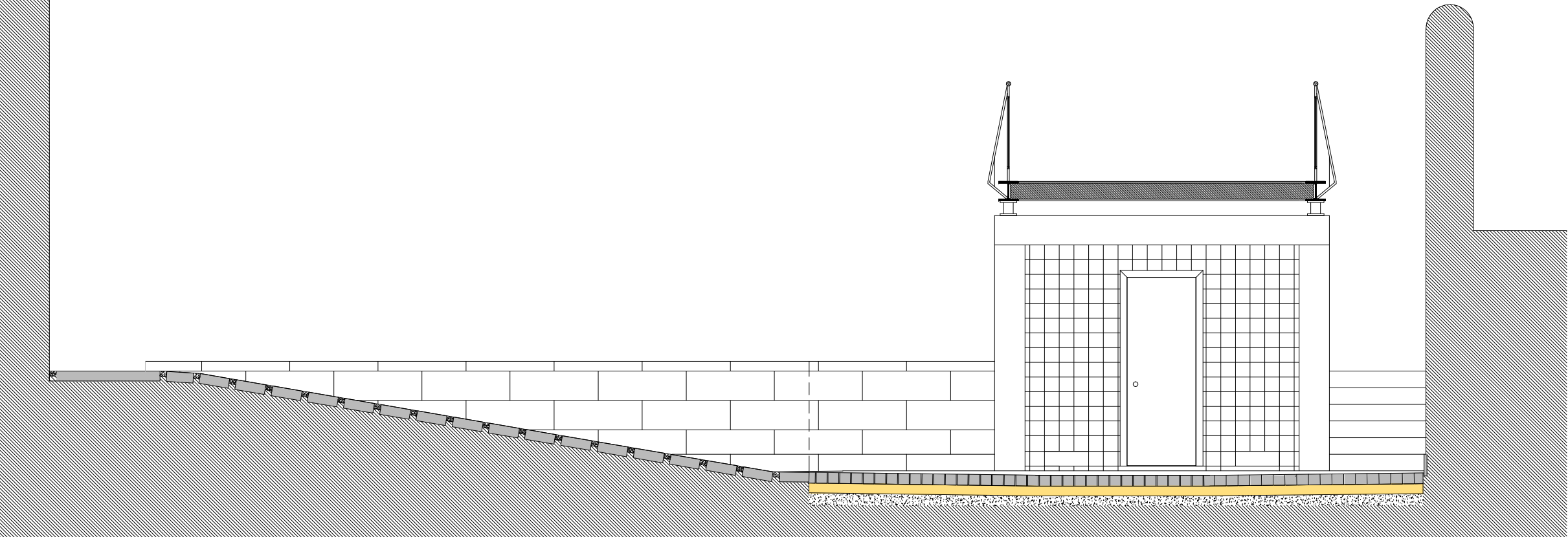


Este desenho é propriedade dos autores, não podendo ser reproduzido nem copiado sem autorização expressa.

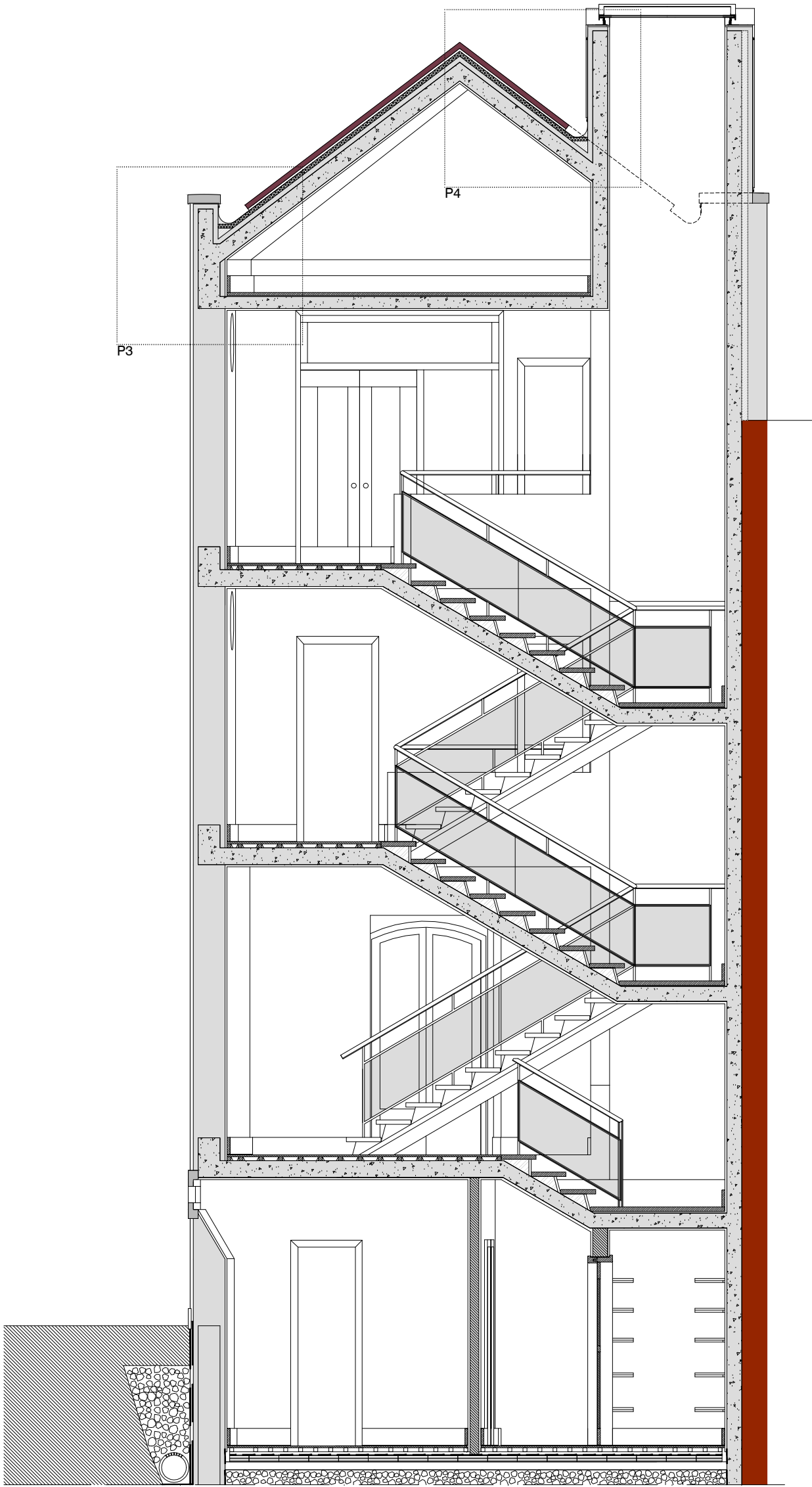
LEGENDA DE MATERIAIS:

- Paredes existentes a manter, recuperar ou reconstruir.
- Betão.
- Paredes exteriores em bloco térmico Isobloco da Pavileca.
Estrutura forrada com bloco térmico Isobloco da Pavileca.
- Paredes de tijolo vazado de 9cm.
- Lajeado em calcário de 3x30x90cm bujardado a pico fino.
- Telha marseilha.



Corte C4

Escala 1/50



Corte C3

Escala 1/50